

今話題の
NEW SPOT

時間によって、季節によって景色が変わる絶景!
FUJIYAMAツインテラス 新道峠



新道峠のFUJIYAMAツインテラスからは、美しい富士山の絶景が広がります。FUJIYAMAツインテラスまでは、送迎バスが出ているので、アクセスが楽ちん♪ 運行情報などの詳細はホームページをご覧ください。



ファーストテラス

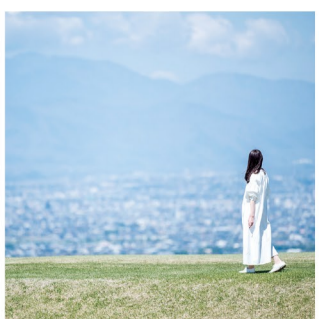


セカンドテラス

絶景なのに、
バスで送迎があるから
アクセスが簡単♪

FUJIYAMAツインテラス 特設WEBサイト **OPEN!**

<http://fuefuki-kanko.jp/content/fujiyamawinterrace/>

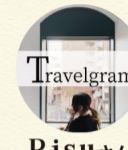


Fuefuki

笛吹市ガイドインフォメーション



人気Instagramerが
笛吹の街をご紹介します!



Rисуさん

少し大人気分が味わえる、みんなに自慢できちゃう笛吹だからこそできる、こだわりのスポットをご紹介します!

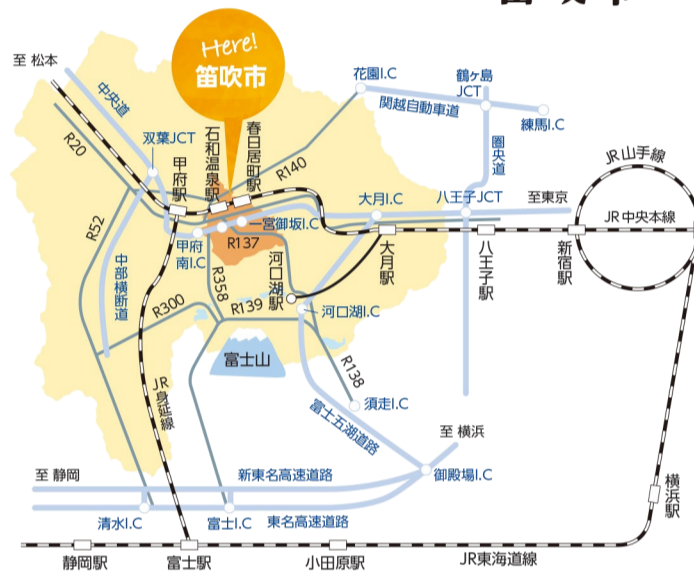


Yuriさん

おしゃれな気分がゆったりできる、カフェやスイーツと色鮮やかな笛吹の自然をのしめる場所を紹介。



笛吹市へのアクセス



JR中央線・バス利用の場合

- 新宿駅 → 95分 (特急) → 山梨市駅-春日居町駅
- 新宿駅 → 90分 (特急) → 石和温泉駅
- 松本駅 → 80分 (特急) → 石和温泉駅
- 甲府駅 → 30分 (バス) 富士吉田駅行き → 石和温泉駅入り口

中央高速バス利用の場合

- 予約 03-5376-2222 055-237-0135
- 新宿 → 100分 甲府南経由 → 釈迦堂、甲斐一宮、御坂、八代、境川
- 新宿 → 110分 石和経由 → 一宮、石和温泉

中央自動車道使用の場合

- 新宿 → 80分 → 一宮御坂IC
- 名古屋 → 3時間30分 → 一宮御坂IC

お問い合わせ 笛吹市役所 総合政策部 企画課 広聴広報担当
〒406-8510 山梨県笛吹市石和町市部777 TEL:055-262-4111 (代) FAX:055-262-4115

満開の桃の花とおしゃれカフェを巡る
春のふえふき女子旅 1泊2日満喫プラン

1 DAYS

- 09:30 新宿駅 出発 (JR特急かいじ11号)
- 11:08 石和温泉駅 到着
- 11:30 icci KAWARA COFFEE LABO
- 12:15 農カフェCouleur クール(昼食)
- 13:30 御坂町若宮地区 満開の桃の花と菜の花畑で記念撮影☆
- 14:30 八代ふるさと公園
- 15:00 石和いちご館青柳 (いちご狩り)
- 17:00 宿泊施設チェックイン 県内最大級の温泉郷 石和温泉

2 DAYS

- 08:30 朝食(石和温泉)
- 10:00 宿泊施設チェックアウト
- 10:30 ルミエールワイナリー
- 12:00 黎明荘(昼食)
- 13:30 pamonirupuff
- 15:00 桔梗信玄餅工場テーマパーク
- 16:30 石和温泉駅 到着
- 17:08 石和温泉駅 出発 (JR特急あずさ44号)
- 18:43 新宿駅 到着

Let's Fuefuki!

笛吹市MAP

春のふえふき女子旅1泊2日満喫プラン
立ち寄りスポット(左記モデルプラン)
ふるさとグルメ女子旅
立ち寄りスポット(右記モデルプラン)
おすすめスポット(下記紹介)
インフォメーション

桃の時期
7月上旬~8月下旬
シャインマスカットの時期
8月下旬~9月下旬
巨峰の時期
8月上旬~9月下旬
※品種によって旬が違ってくるのでご注意ください。

桃と葡萄と温泉の街
カフェ&風景など
笛吹市の旬の魅力を発信中!

公式: 笛吹市(山梨県笛吹市) Instagram: @fuefukicity
<https://www.instagram.com/fuefukicity/>

おすすめスポットはまだあります! 詳細はQRコードよりご覧ください

春の峡東エリアを巡る
ふえふきグルメ女子旅 1泊2日周遊プラン

1 DAYS

- 09:30 新宿駅 出発 (JR特急かいじ11号)
- 11:08 石和温泉駅 到着
- 11:45 御坂町若宮地区 満開の桃の花と菜の花畑で記念撮影☆
- 12:50 農カフェCouleur クール(昼食)
- 15:00 甘草屋敷・恵林寺(甲州市)
- 16:30 女でしご農園
- 17:10 宿泊施設チェックイン 美しい湯が自慢 春日居温泉

2 DAYS

- 09:00 朝食(春日居温泉)
- 10:00 宿泊施設チェックアウト 石和温泉街散策
- 11:00 田舎料理 古今亭(昼食)
- 12:00 甲州天然石工房 彩石の蔵
- 13:15 甲州かすたら 雑や
- 14:30 marimo cafe&dining
- 16:00 石和温泉駅 到着
- 17:08 石和温泉駅 出発 (JR特急あずさ44号)
- 18:43 新宿駅 到着

Point
2日目のコースは 自転車or徒歩でも 楽しめます!

おすすめスポットはまだあります! 詳細はQRコードよりご覧ください

- マルサルマルシロ 新鮮なフルーツを使ったフルーツが人気! 山梨県笛吹市一宮町末木2-38
- 喫茶kivis ほっとできる雰囲気のカフェ 笛吹市一宮町中尾6-1
- ローズファーム 山梨産のフルーツ パエリアが人気! 笛吹市御坂町下黒駒1-839-1
- Carpediem(カルペディム) 焼き立て生地にこだわったクレープ屋さん 笛吹市石和町下黒駒50-1
- Cafe&Diningフル icci KAWARA COFFEE LABO ランチやカフェを癒やしの空間で楽しむ 笛吹市石和町下平井126
- ラウンジ紅寿 ノスタルジックなお洒落な小粋喫茶 笛吹市春日居町真目33-3
- 北斗軒 濃厚な汁なし担々麺は食べたらずつに 笛吹市石和町中尾125-1
- キッチンカフェそら 季節ごとのフルーツを使ったスイーツが人気 笛吹市石和町下平井50-1
- ろくでなし このしるある打ち巻 吉田のうどんのお店 笛吹市石和町四日市場 石和町 四日市場1819 ニュー観音堂 1F
- ENcafe 手作りこだわった、絶品パエリアのお店 笛吹市八代町南354-1
- まるいぶどう園直営 まるいぶCafe 朝採れフルーツを使用したスイーツは必見! 笛吹市八代町南4218-1
- 志村葡萄研究所直営 グレーショップココロ 旬の志村ぶどうを味わえるカフェ 笛吹市御坂町下黒駒520-1